



# Contenido





# SISTEMA MODULAR

Sistemas modulares industrializados fabricados a base de muros de pvc y estructura metálica galvanizada, fijos o reubicables, de alta resistencia y rápida edificación, son de bajo costo de mantenimiento, termo-acústicos, no requieren mano de obra especializada para su armado y permiten la integración de ecotecnias. Contamos con una gran variedad de módulos para diferentes usos.

Sistema de edificación compatible con la certificación LEED®

Educación



Salud



Campamentos



Vivienda



Multinivel





## Soluciones para Educación

Hemos realizado más de 15,000 proyectos educativos para los sectores público y privado. Nuestros módulos se pueden edificar hasta en 5 días, no requieren mano de obra calificada para su instalación y pueden ser 100% reubicables.

### Ventajas al utilizar nuestros sistemas:

- Edificación 75% más rápida.
- Módulo sencillo (36 alumnos) hasta cuádruples (144 alumnos).
- Ideales para zonas de difícil acceso.
- Resistente a sismos y huracanes.
- Importantes ahorros anuales en costos de mantenimiento
- Aislamiento termo-acústico.

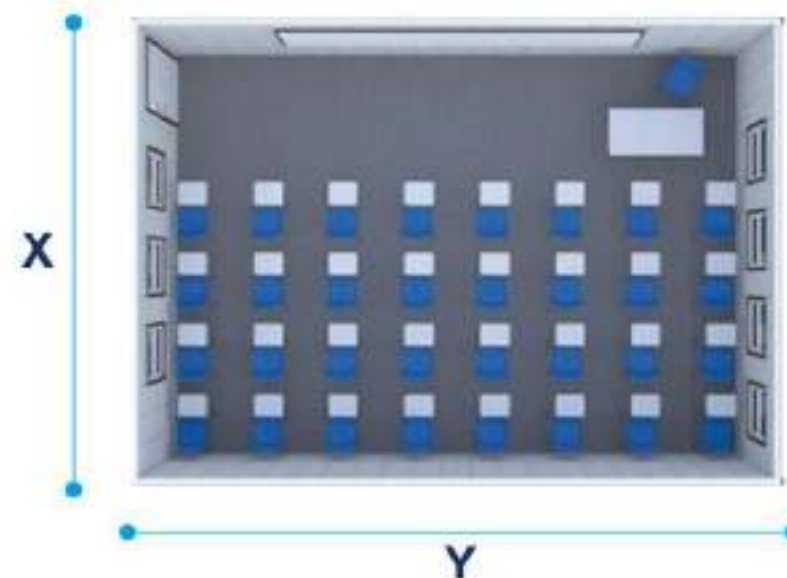




- Soluciones para Educación



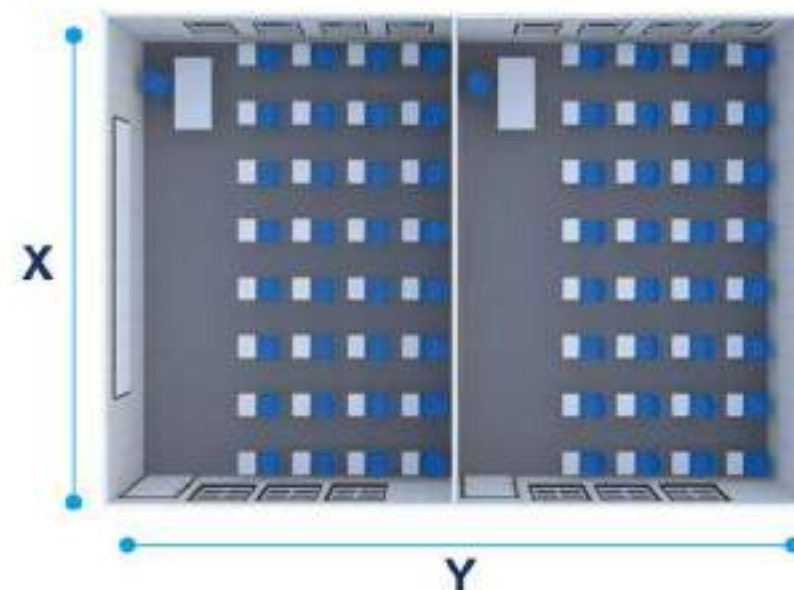
## Módulo Sencillo de 52 m<sup>2</sup>



### Dimensiones

X (Frente)	6.10 m
Y (Fondo)	8.53 m
Altura Interior al plafón	2.73 m

# Módulo Doble de 104 m<sup>2</sup>



## Dimensiones

X (Frente)	12.20 m
Y (Fondo)	8.53 m
Altura Interior al plafón	2.73 m

# Módulo Triple de 156 m<sup>2</sup>



## Dimensiones

<b>X</b> (Frente)	18.30 m
<b>Y</b> (Fondo)	8.53 m
Altura Interior al plafón	2.73 m



## Módulo Sanitario de 52 m<sup>2</sup>

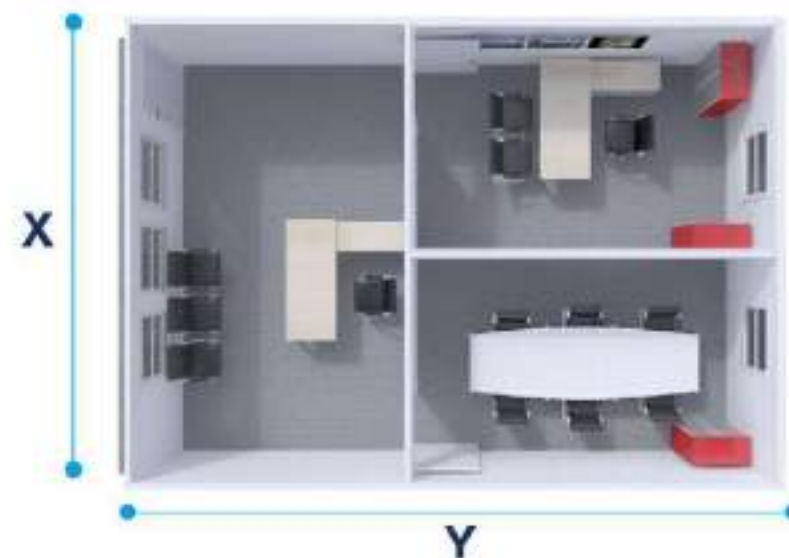


### Dimensiones

X (Frente)	6.10 m
Y (Fondo)	8.53 m
Altura Interior al plafón	2.73 m



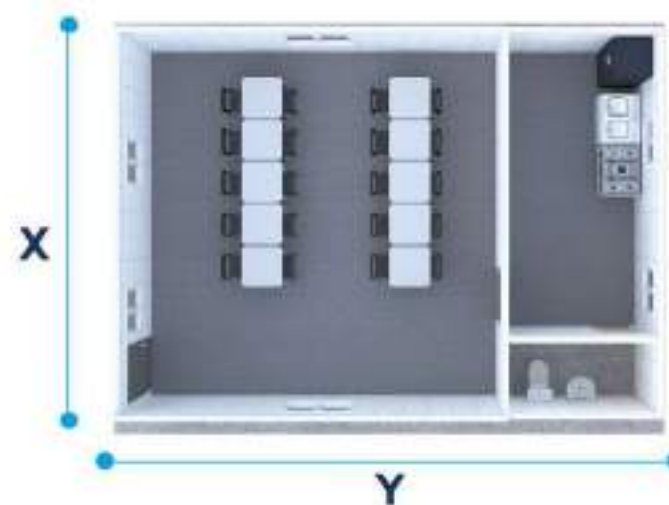
## Oficina de Dirección de 52 m<sup>2</sup>



### Dimensiones

X (Frente)	6.10 m
Y (Fondo)	8.53 m
Altura Interior al plafón	2.73 m

## Módulo Comedor de 53 m<sup>2</sup>



Vista  
Posterior

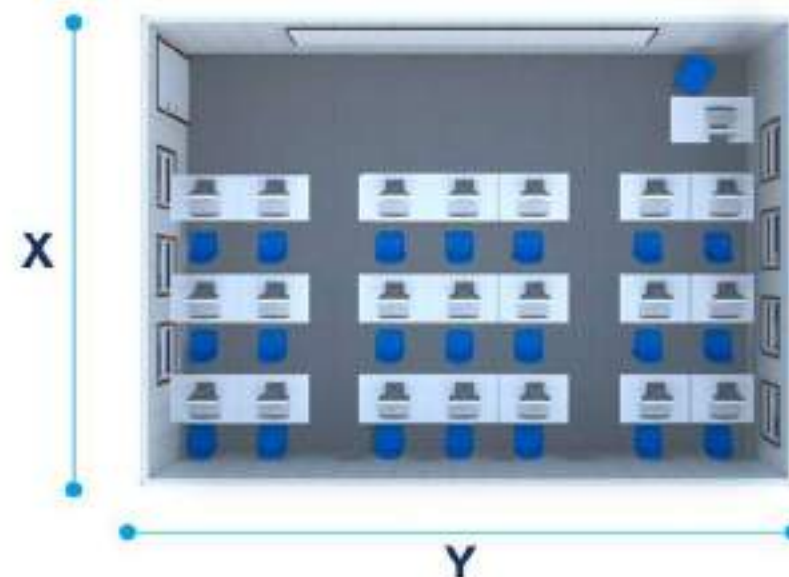
### Dimensiones

<b>X</b> (Frente)	6.10 m
<b>Y</b> (Fondo)	8.53 m
Altura Interior al plafón	2.73 m

## Módulo de Medios de 53 m<sup>2</sup>



Vista Posterior



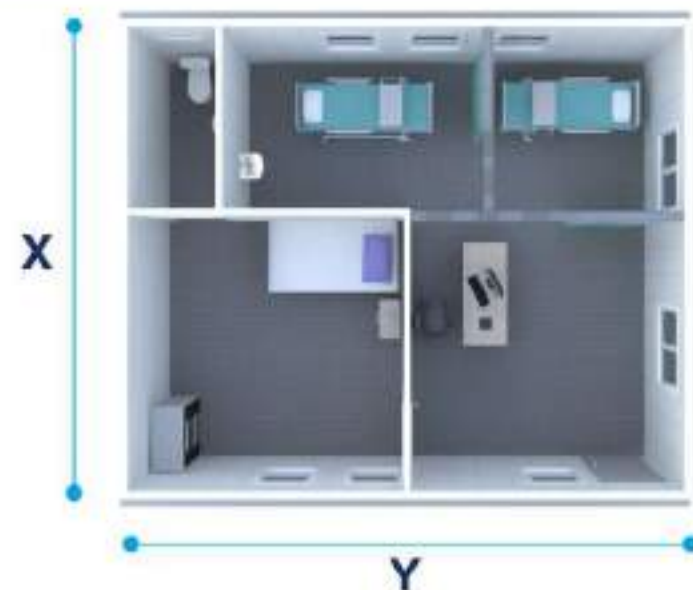
### Dimensiones

<b>X</b> (Frente)	6.10 m
<b>Y</b> (Fondo)	8.53 m
Altura Interior al plafón	2.73 m

## Módulo Enfermería de 45 m<sup>2</sup>



Vista  
Posterior



### Dimensiones

X (Frente)	6.10 m
Y (Fondo)	7.32 m
Altura Interior al plafón	2.73 m



## Soluciones para Salud

Ampliamos de forma inmediata la cobertura médica con módulos para clínicas, centros de salud, consultorios, salas de espera, oficinas administrativas, laboratorios e instalaciones especiales. Nuestra tecnología permite asegurar el cumplimiento de los programas de salud federal, estatal y municipal.

- Edificación 90% más rápida.
- Seguridad estructural ante sismos y huracanes.
- Muros antibacteriales.
- Aislamiento térmico-acústico.

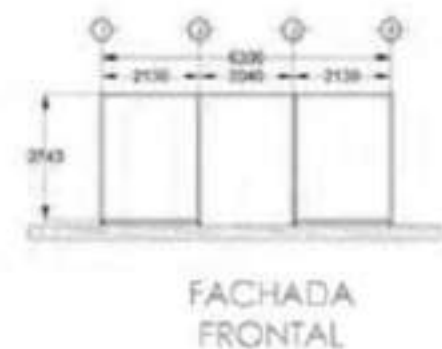
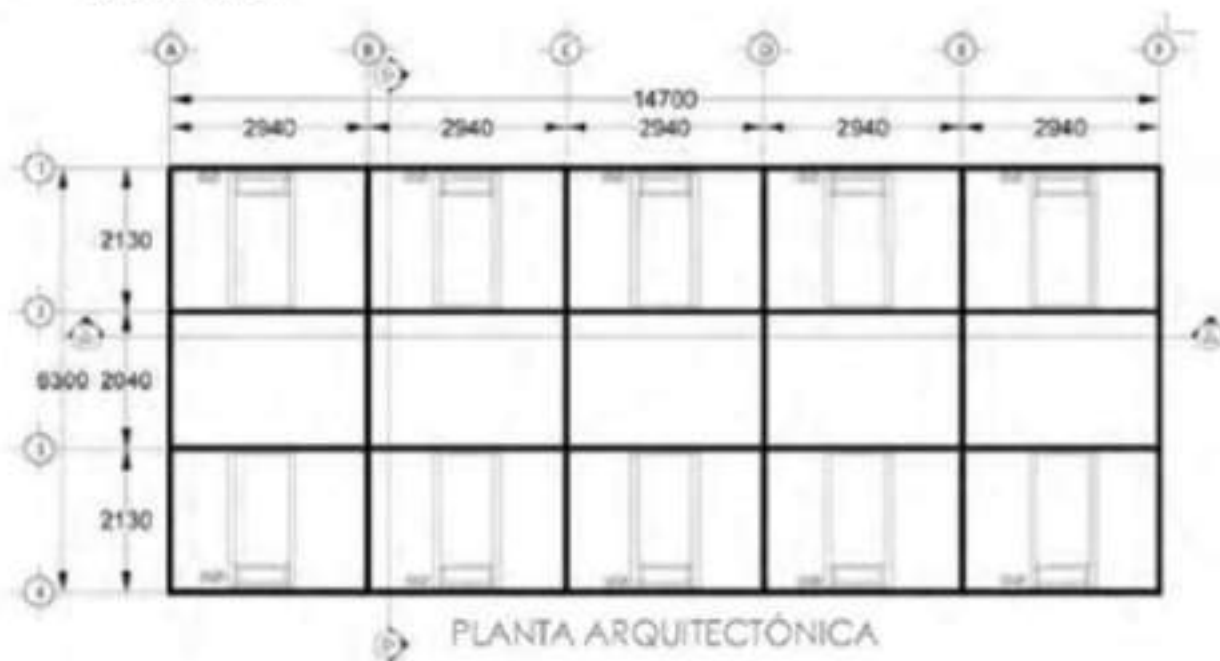
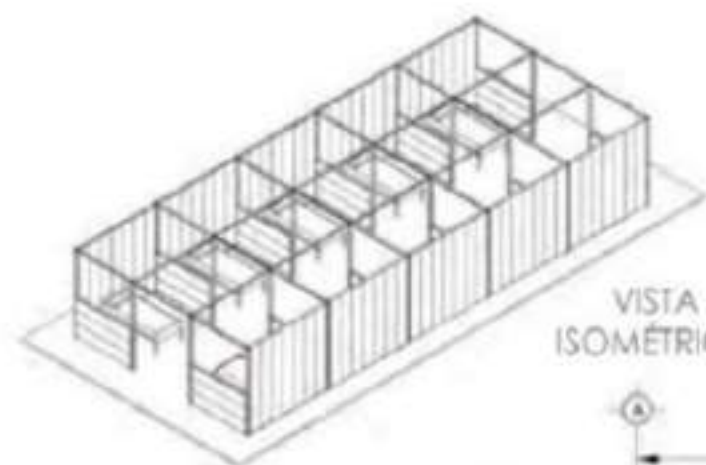




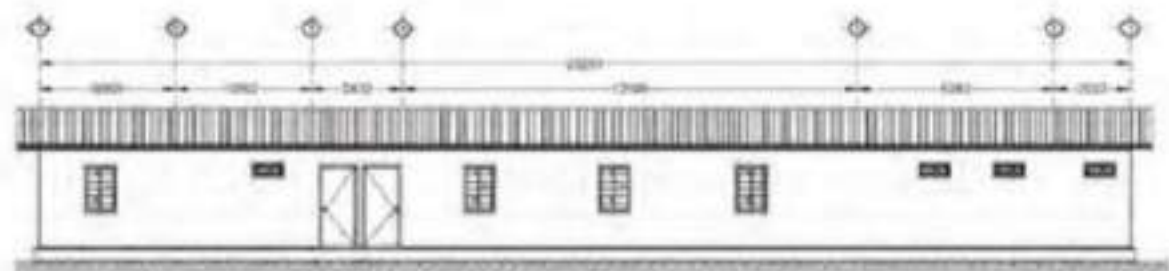
• Soluciones para Salud



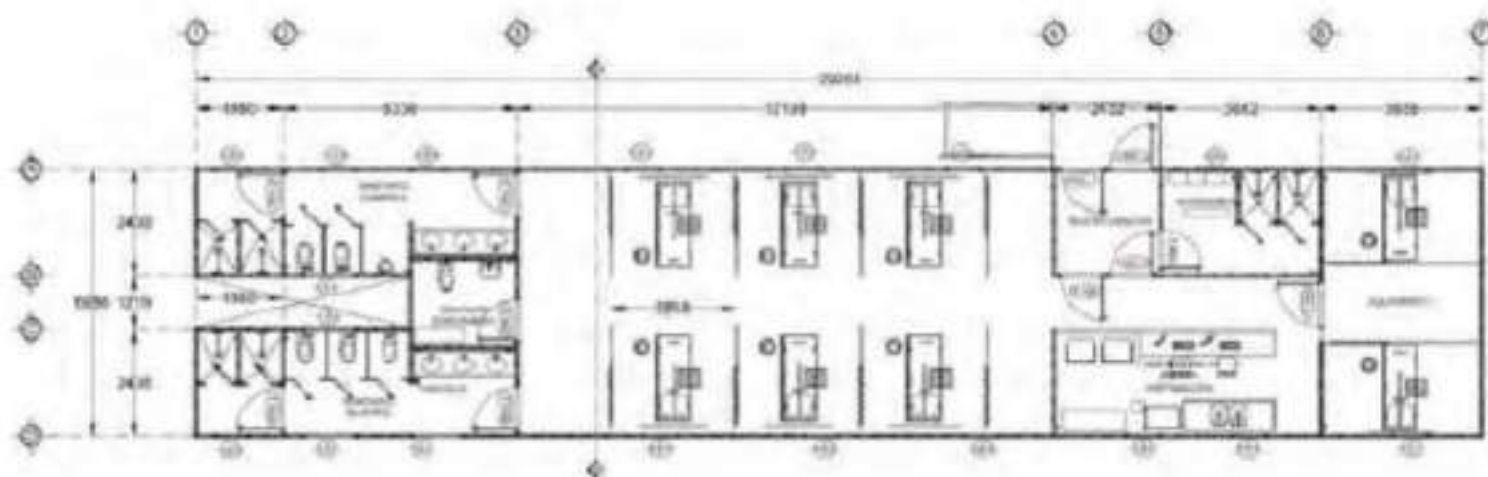
# Unidades Médicas Hospitalarias de 92 m<sup>2</sup>



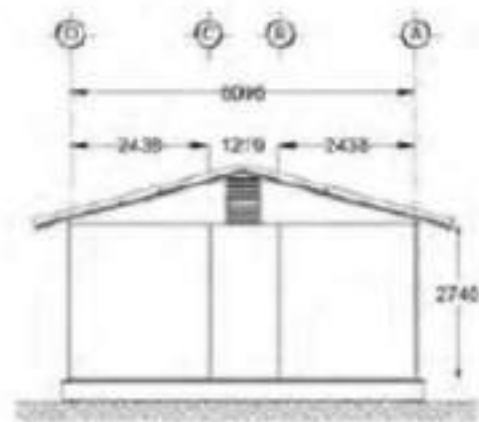
# Unidades Médicas Hospitalarias de 178 m<sup>2</sup>



FACHADA  
FRONTAL



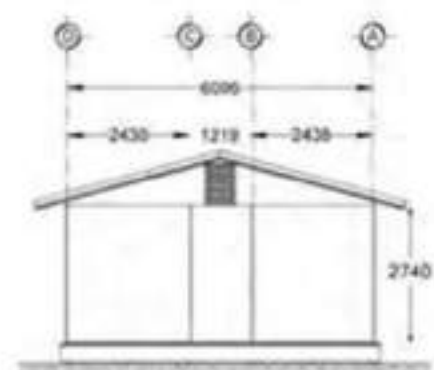
PLANTA ARQUITECTÓNICA



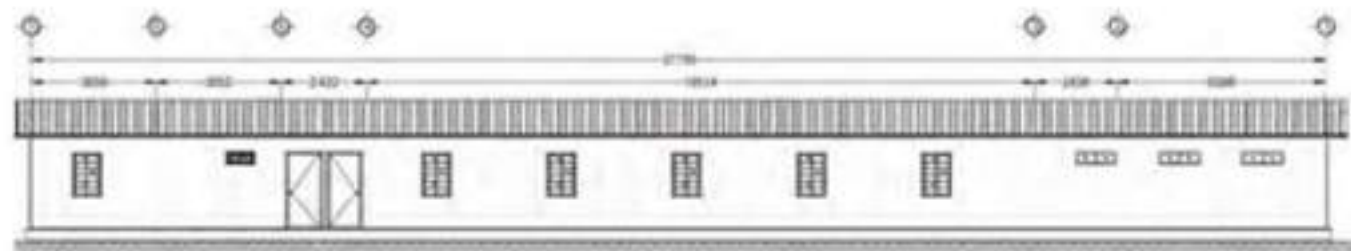
FACHADA LATERAL DERECHA



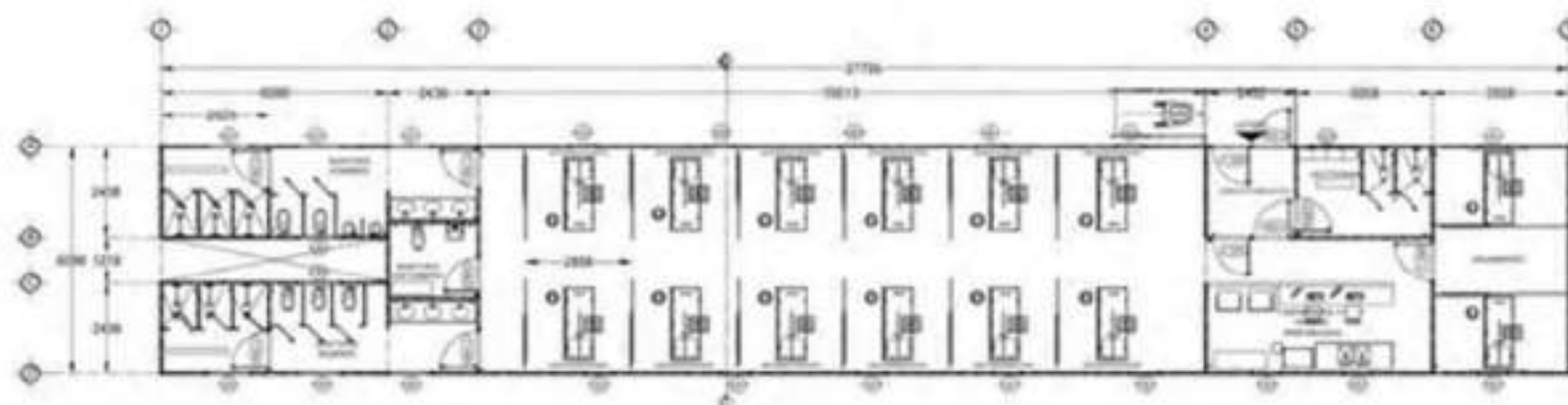
# Unidades Médicas Hospitalarias de 230 m<sup>2</sup>



FACHADA LATERAL DERECHA



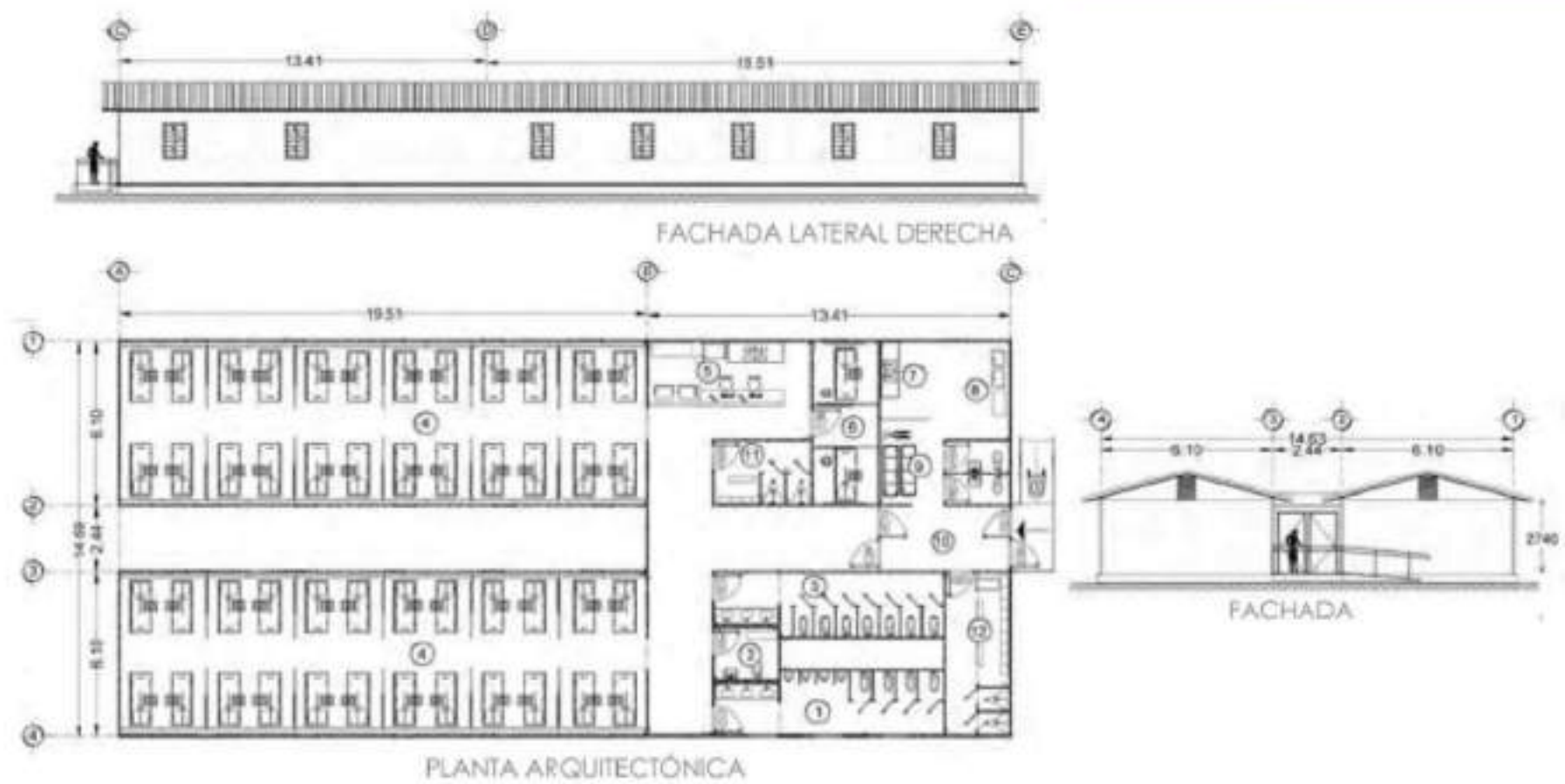
FACHADA FRONTAL



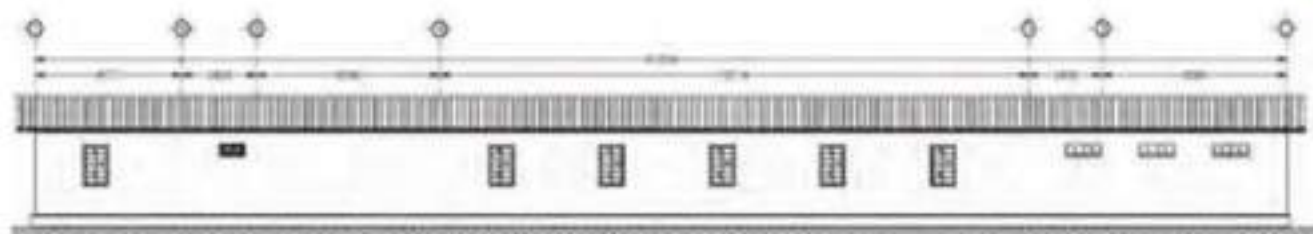
PLANTA ARQUITECTÓNICA



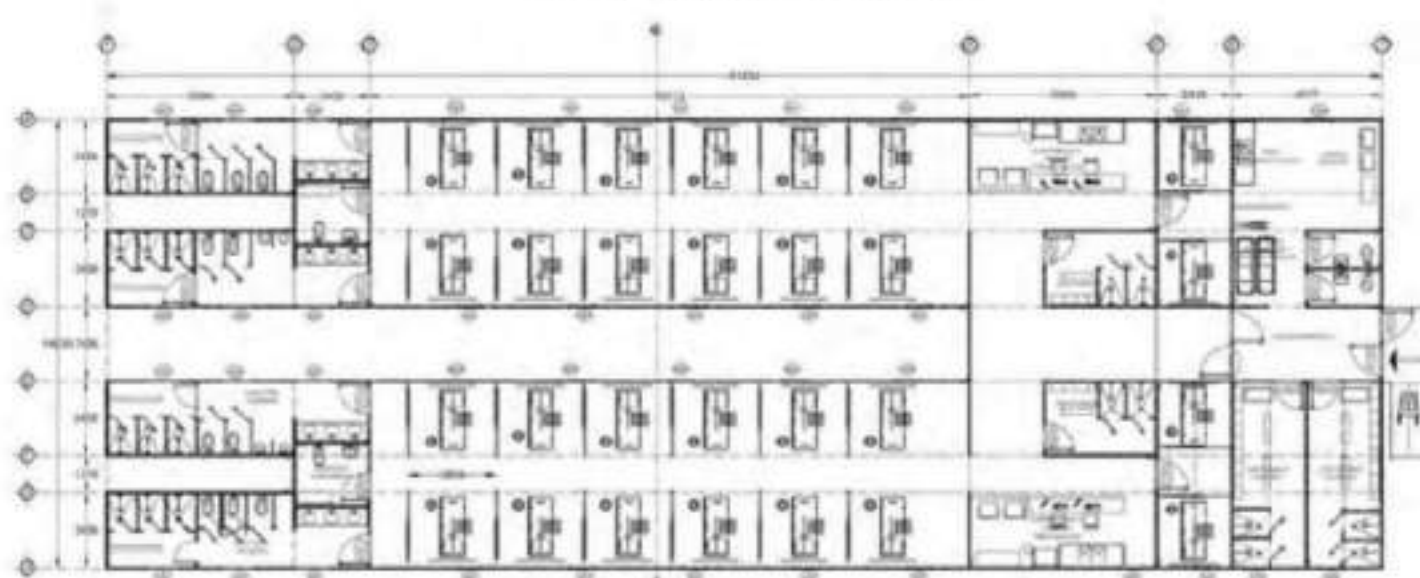
# Unidades Médicas Hospitalarias de 483 m<sup>2</sup>



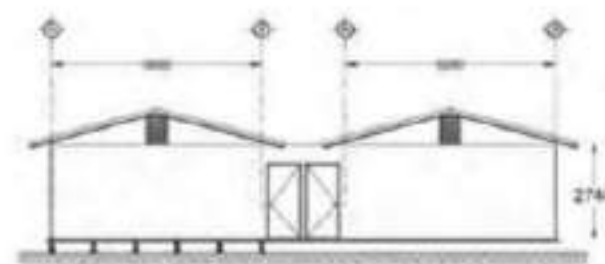
# Unidades Médicas Hospitalarias de 606 m<sup>2</sup>



FACHADA LATERAL DERECHA



PLANTA ARQUITECTONICA



FACHADA  
FRONTAL





## Soluciones para Campamentos

Los módulos para campamentos con los que cuenta GMI están diseñados con los sistemas más modernos y de más alta calidad en el mercado; son confortables y están pensados para entornos con condiciones climáticas y de logística muy desfavorables.

### **Ventajas al utilizar nuestros sistemas:**

- Edificación 75% más rápida.
- Importantes ahorros anuales en costos de mantenimiento
- No necesita mano de obra calificada.
- Módulos fijos o reubicables.
- Aislamiento termo-acústico.
- Ideales para zonas de difícil acceso.

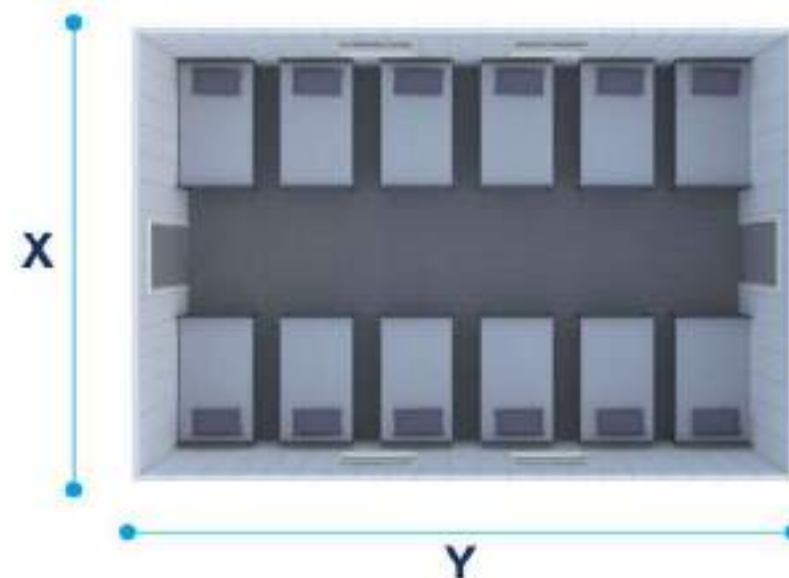




• Soluciones para Campamentos



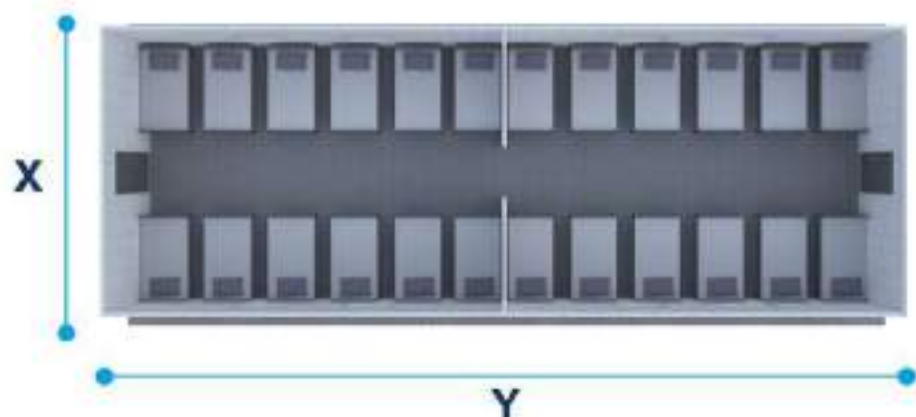
## Dormitorio Sencillo de 52 m<sup>2</sup>



### Dimensiones

X (Frente)	6.10 m
Y (Fondo)	8.53 m
Altura Interior al plafón	2.73 m

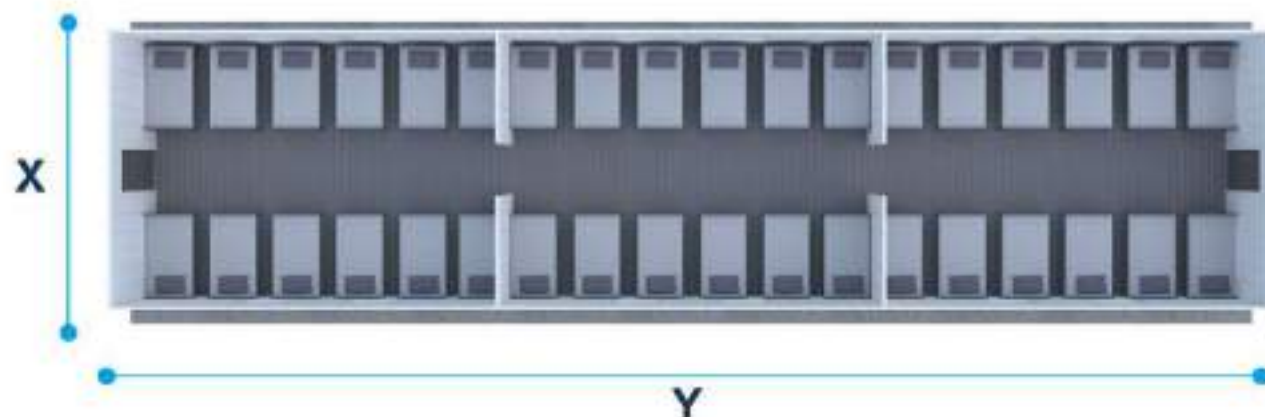
## Dormitorio Doble de 104 m<sup>2</sup>



### Dimensiones

<b>X</b> (Frente)	6.10 m
<b>Y</b> (Fondo)	17.19 m
Altura Interior al plafón	2.73 m

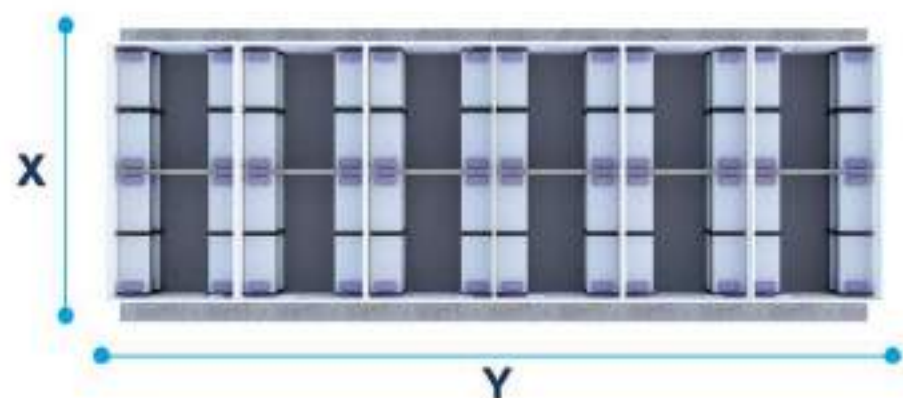
## Dormitorio Triple de 156 m<sup>2</sup>



### Dimensiones

<b>X</b> (Frente)	6.10 m
<b>Y</b> (Fondo)	25.60 m
Altura Interior al plafón	2.73 m

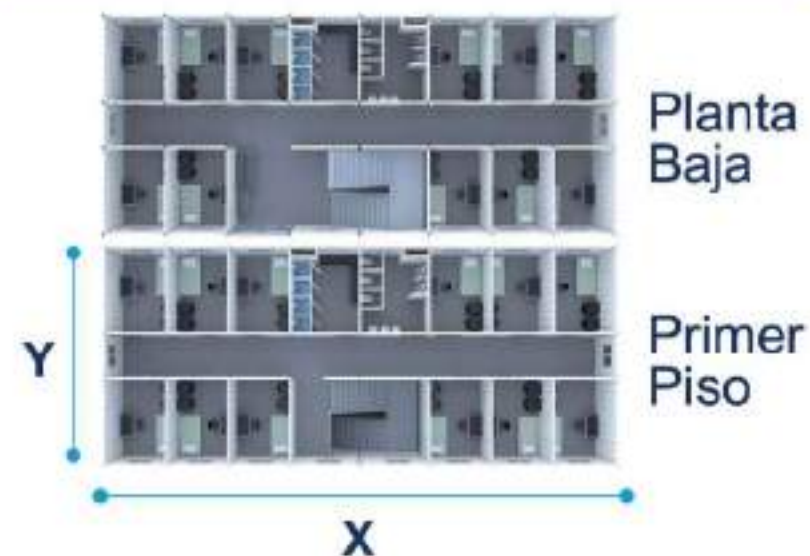
# Dormitorio de 12 Habitaciones de 218 m<sup>2</sup>



## Dimensiones

<b>X</b> (Frente)	25.60 m
<b>Y</b> (Fondo)	8.53 m
Altura Interior al plafón	2.73 m

## Edificio Multinivel de 24 habitaciones



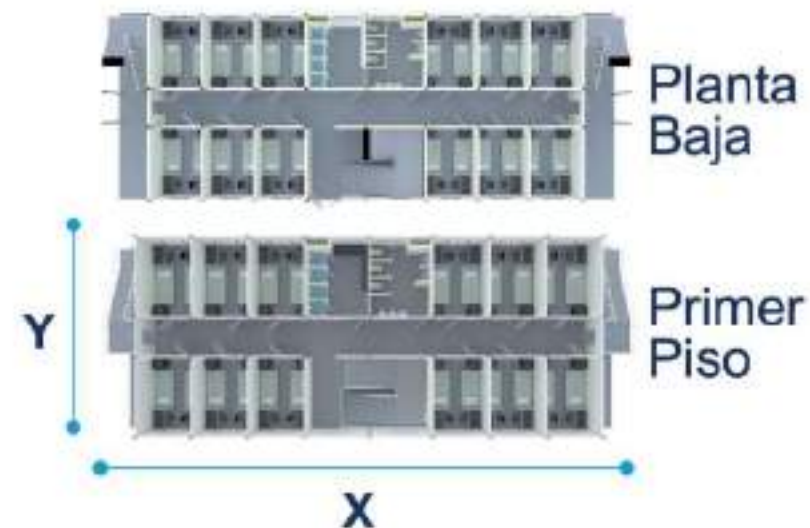
### Dimensiones

<b>X</b> (Frente)	24.52 m
<b>Y</b> (Fondo)	10.52 m
Altura Interior al Plafón	2.73 m
Altura Total	7.66 m

## Edificio Multinivel de 24 habitaciones



CON ESCALERAS EXTERNAS



### Dimensiones

<b>X</b> (Frente)	24.52 m
<b>Y</b> (Fondo)	10.52 m
Altura Interior al Plafón	2.73 m
Altura Total	7.66 m

## Edificio Multinivel de 24 habitaciones



CON BAÑOS Y ESCALERA EXTERNA



### Dimensiones

<b>X</b> (Frente)	24.52 m
<b>Y</b> (Fondo)	10.52 m
Altura Interior al Plafón	2.73 m
Altura Total	7.66 m

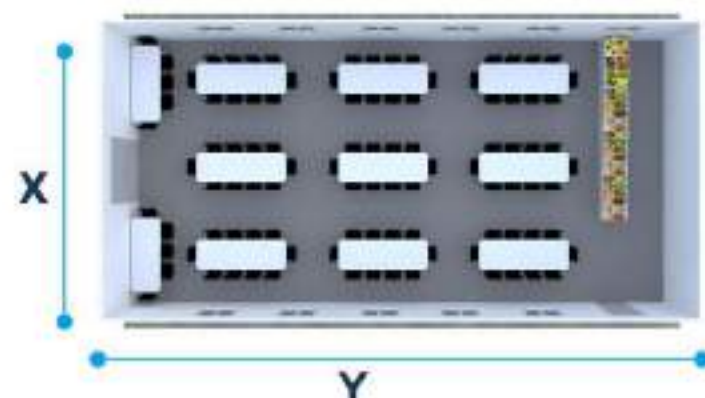
## Dormitorio de 12 habitaciones con baños



### Dimensiones

<b>X</b> (Frente)	8.53 m
<b>Y</b> (Fondo)	30.48 m
Altura Interior al plafón	2.73 m

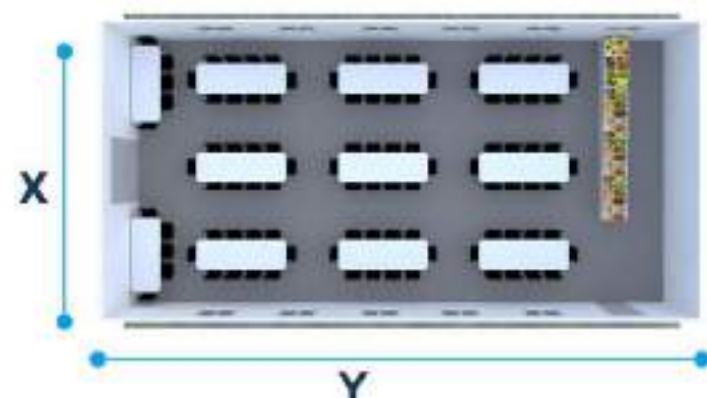
## Comedor Estándar de 104 m<sup>2</sup>



### Dimensiones

<b>X</b> (Frente)	12.19 m
<b>Y</b> (Fondo)	8.53 m
Altura Interior al plafón	2.73 m

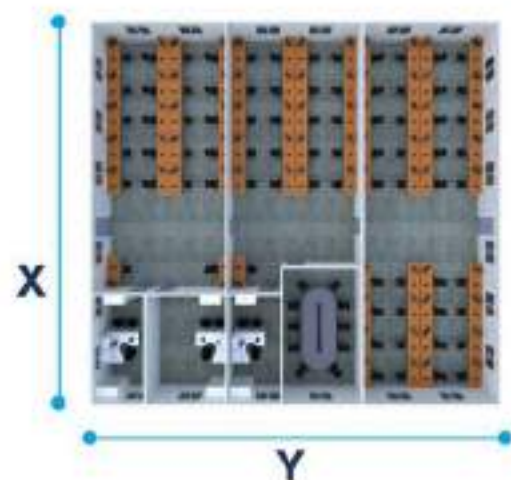
## Comedor Estandar de 146 m<sup>2</sup>



### Dimensiones

<b>X</b> (Frente)	17.07 m
<b>Y</b> (Fondo)	8.53 m
Altura Interior al plafón	2.73 m

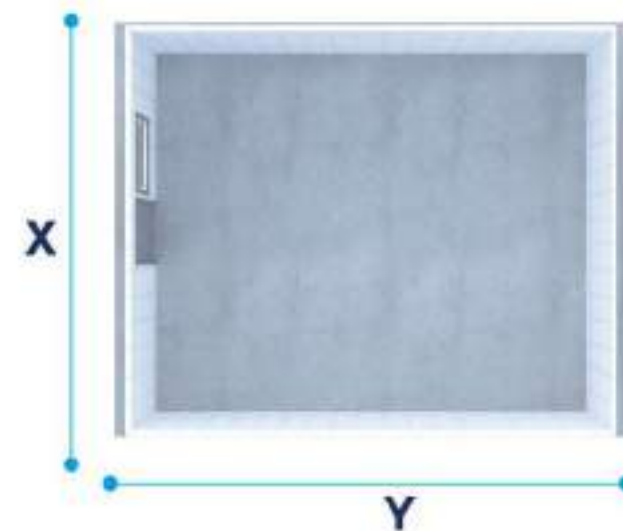
## Oficina con Privados y Sala de Juntas



### Dimensiones

<b>X</b> (Frente)	18.29 m
<b>Y</b> (Fondo)	17.07 m
Altura Interior al plafón	2.73 m

## Módulo Almacén de 44.6 m<sup>2</sup>



### Dimensiones

<b>X</b> (Frente)	6.10 m
<b>Y</b> (Fondo)	7.32 m
Altura Interior al plafón	2.43 m



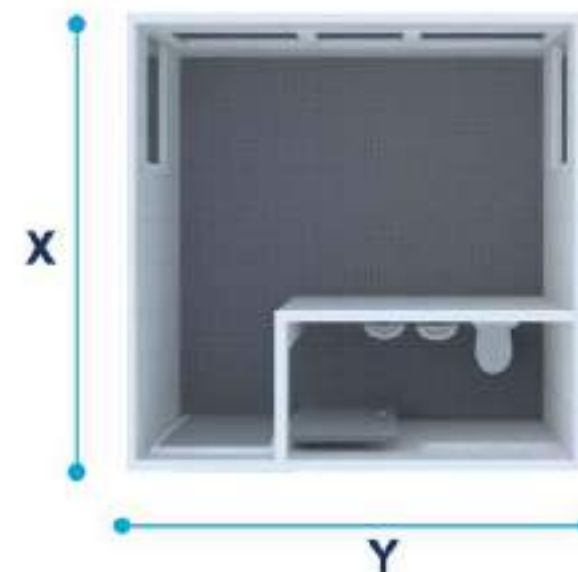
Vista  
Posterior



## Caseta de Vigilancia de 13.4 m<sup>2</sup>



Vista Posterior



### Dimensiones

<b>X</b> (Frente)	3.66 m
<b>Y</b> (Fondo)	3.66 m
Altura Interior al plafón	2.43 m



## Soluciones para Vivienda

Hemos edificado más de 12,000 viviendas mejorando la calidad de vida de las personas, contamos con soluciones para viviendas rurales y semi urbanas, enfocadas al máximo aprovechamiento de espacio y gran confort, con la premisa de ofrecer una mejor calidad de vida.

- Programas gubernamentales.
- Soluciones a desastres naturales.
- Apoyos para vivienda.
- Fundaciones.





- **Soluciones para Vivienda**



# Vivienda de 45 m<sup>2</sup>



## Dimensiones

<b>X</b> (Frente)	6.10 m
<b>Y</b> (Fondo)	7.31 m
Altura Interior al plafón	2.73 m

**Espacio  
Adicional  
de 9 m<sup>2</sup>**



### Dimensiones

<b>X</b> (Frente)	3.00 m
<b>Y</b> (Fondo)	3.00 m
Altura Fachada	2.73 m
Altura Contrafachada	2.43 m

**Espacio  
Adicional  
de 12 m<sup>2</sup>**



### Dimensiones

<b>X</b> (Frente)	4.00 m
<b>Y</b> (Fondo)	3.00 m
Altura Fachada	2.73 m
Altura Contrafachada	2.43 m

**Espacio  
Adicional  
de 15 m<sup>2</sup>**



### Dimensiones

<b>X</b> (Frente)	5.00 m
<b>Y</b> (Fondo)	3.00 m
Altura Fachada	2.73 m
Altura Contrafachada	2.43 m

**Espacio  
Adicional  
de 17.5 m<sup>2</sup>**



### Dimensiones

<b>X</b> (Frente)	5.83 m
<b>Y</b> (Fondo)	3.00 m
Altura Fachada	2.73 m
Altura Contrafachada	2.43 m

**Espacio  
Adicional  
de 18 m<sup>2</sup>**



### Dimensiones

<b>X</b> (Frente)	6.00 m
<b>Y</b> (Fondo)	3.00 m
Altura Fachada	2.73 m
Altura Contrafachada	2.43 m

**Espacio  
Adicional  
de 21 m<sup>2</sup>**



### Dimensiones

<b>X</b> (Frente)	7.00 m
<b>Y</b> (Fondo)	3.00 m
Altura Fachada	2.73 m
Altura Contrafachada	2.43 m



## Soluciones Multinivel

Nuestras edificaciones Multinivel pueden ser de uno hasta cuatro niveles, se realizan hasta un 70% más rápido en comparación con la construcción tradicional y hasta con un 30% de ahorro en gastos directos e indirectos de obra, con acabados de alta calidad y manteniendo la imagen institucional.

- Sistema de edificación compatible con certificación LEED®
- Máxima seguridad estructural ante sismos y huracanes.
- Integración de áreas complementarias.



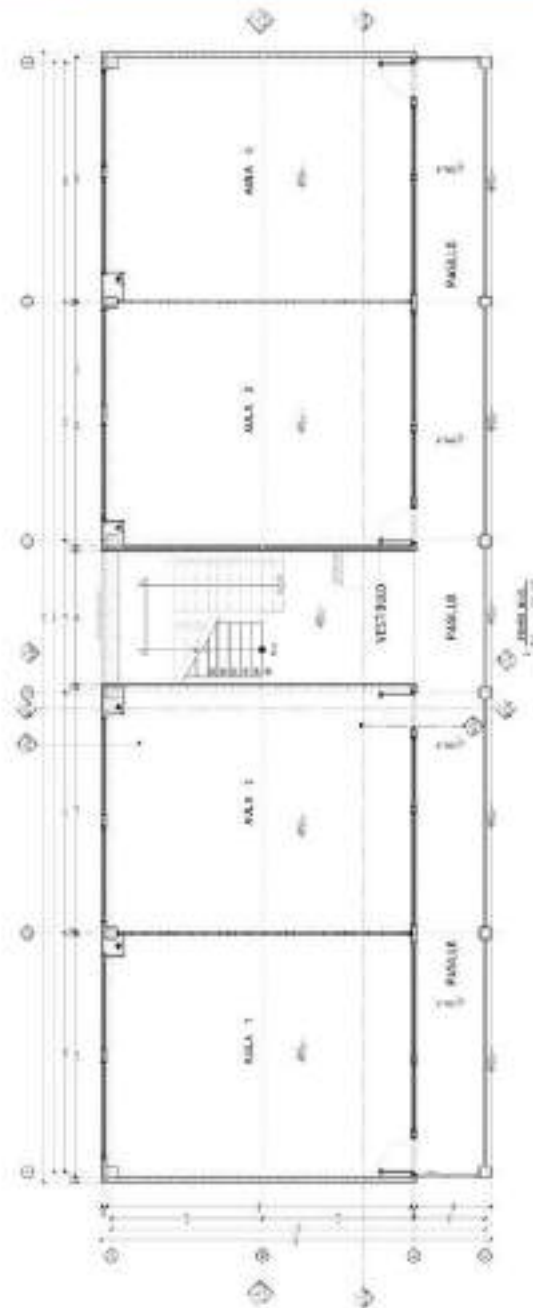
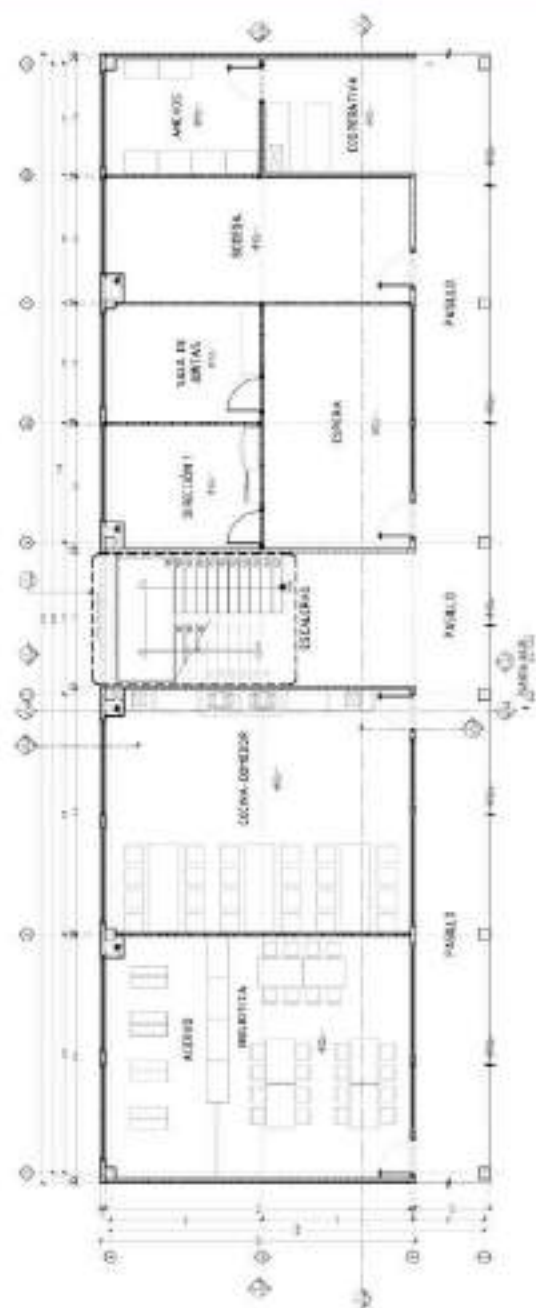


• Soluciones Multinivel



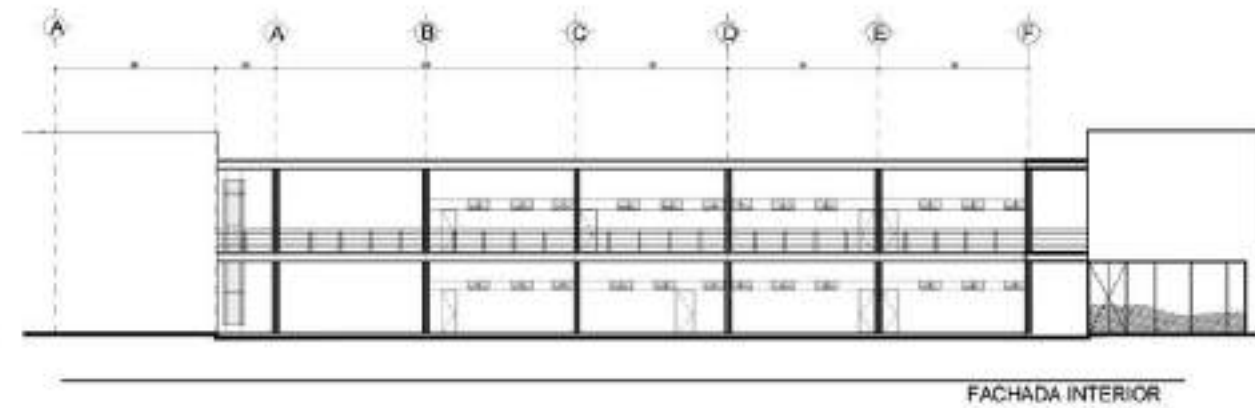
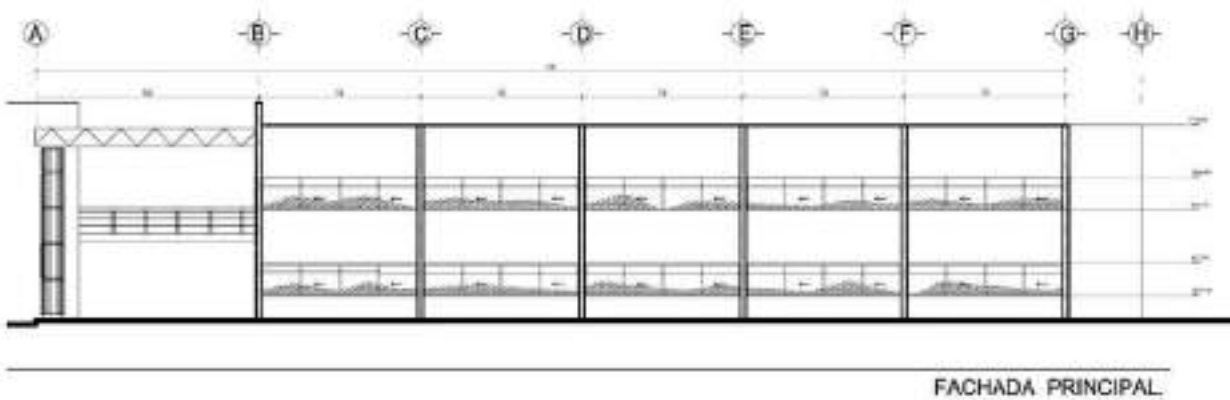
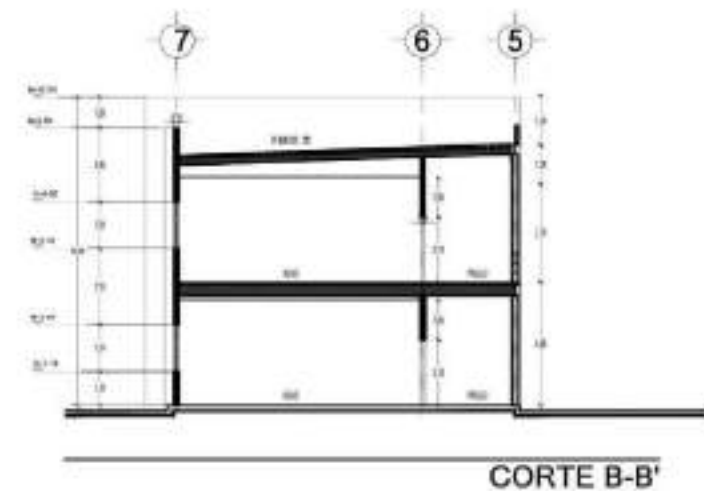
# Edificio Modelo I

Sistema Intrabuilding



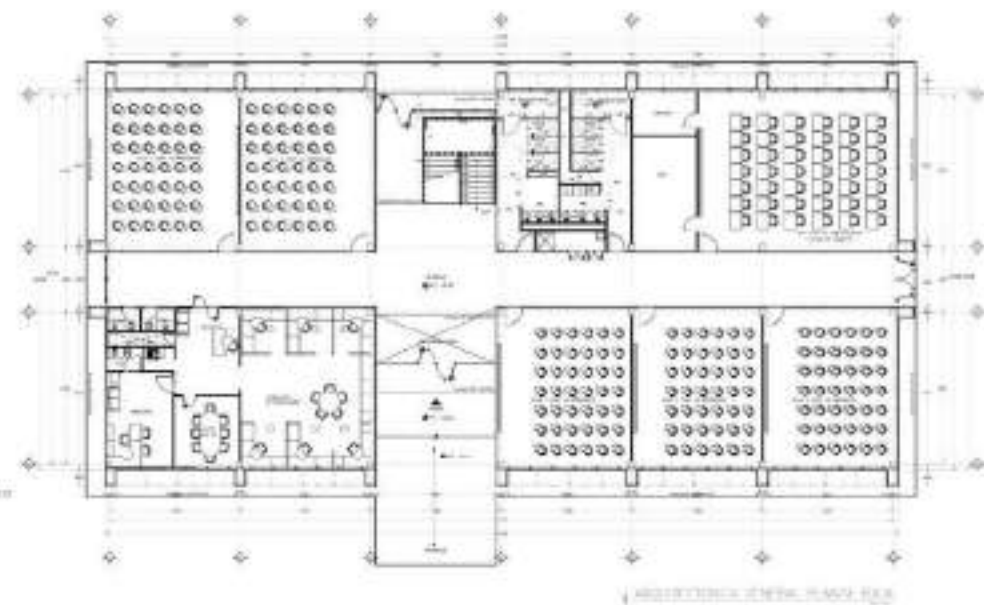
# Edificio Modelo L

Sistema Intrabuilding



# Edificio Modelo H

Sistema Intrabuilding





## • Sistemas Constructivos



# Sistema **IntraSystem®**

Es un sistema de estructuras de acero galvanizado rolado en frío, diseñadas para ofrecer la máxima resistencia y capacidad de esfuerzo frente a sismos y vientos, con capacidad para admitir una gama infinita de combinaciones de acabados a su elección.

Así mismo los perfiles que integran las estructuras del sistema han sido diseñados para ser edificados sin necesidad de mano de obra especializada, lo cual facilita al máximo su armado.



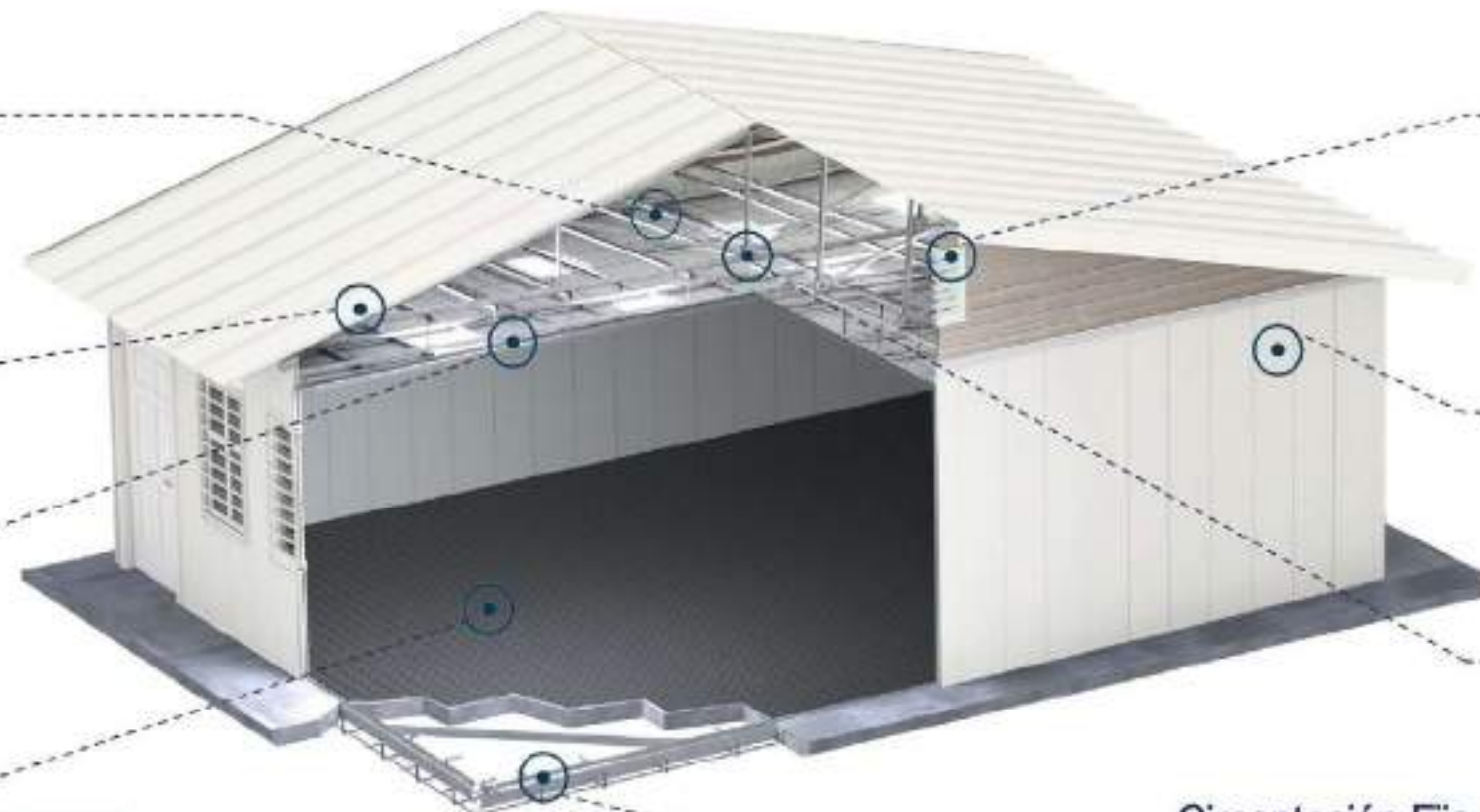
# Sistema Constructivo

Sistema de  
Cámara Plena

Cubierta Aislada  
Acanalada de  
Fijación Oculta

Plafón Interior  
Antibacterial

Piso Reubicable  
o de Concreto



Rejillas Para  
Ventilación

Muro Interior y  
Exterior Antibacterial  
Termo-Acústico

Estructura  
Galvanizada

Cimentación Fija o  
Reubicable



# Crecimiento Modular

Módulo Sencillo



Módulo Sencillo

Frente	<b>6.10 m</b>
Fondo (armadura)	8.53 m
Altura (al plafón)	2.73m

Módulo Sencillo



Módulo Adicional



Módulo Doble



Módulo Doble

Frente	<b>12.2 m</b>
Fondo (armadura)	8.53 m
Altura (al plafón)	2.73m

Módulo Doble



Módulo Adicional



Módulo Triple



Módulo Triple

Frente	<b>18.3 m</b>
Fondo (armadura)	8.53 m
Altura (al plafón)	2.73m



# Comparativo Intrasystem vs sistemas tradicional



Sistema

**IntraBuilding®**

Edificación prefabricada, a base de elementos ligeros de rápido ensamble y listos para ser recubiertos con una amplia variedad de materiales para generar espacios de usos múltiples y de gran rentabilidad.



# Sistema Constructivo IntraBuilding®

## Sistema de entrepiso Intracel

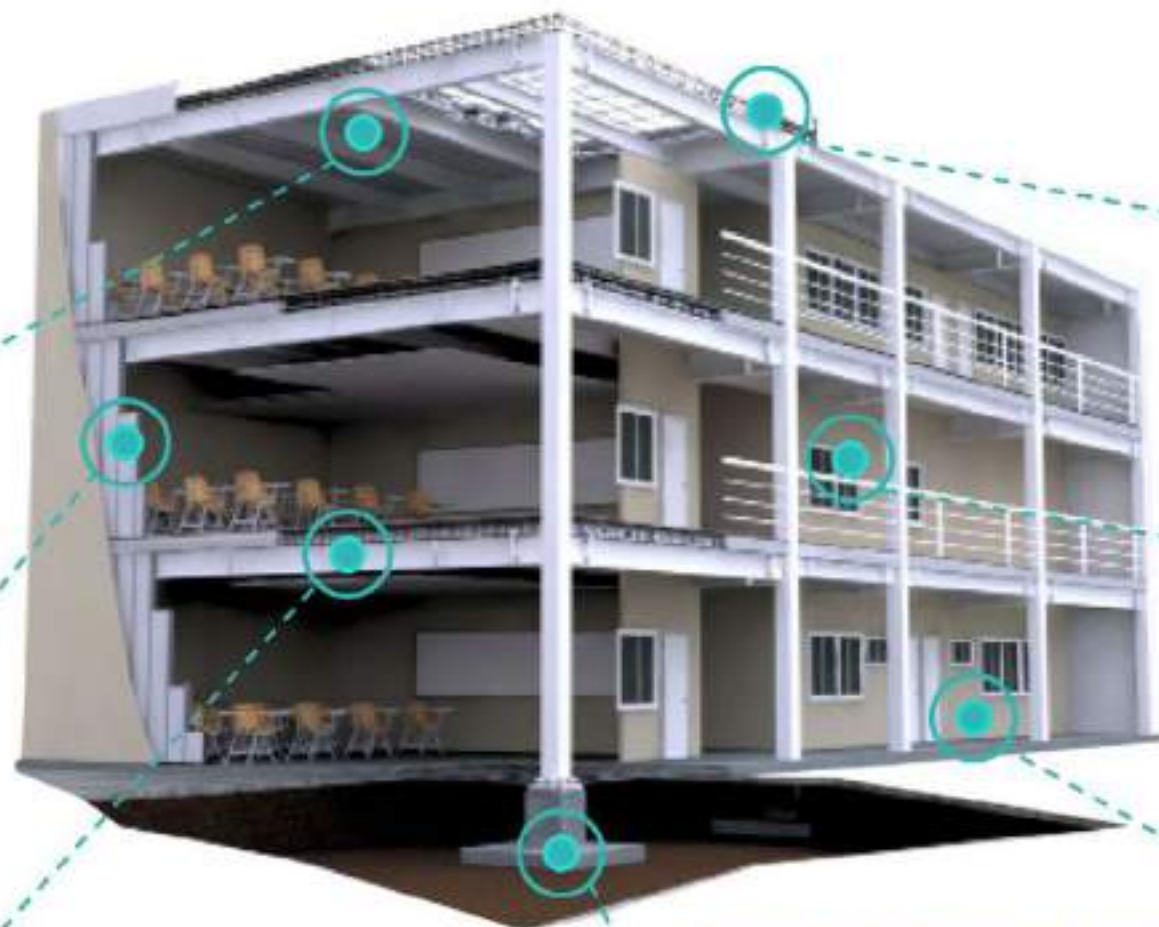
Sistema ligero con tecnología innovadora para la construcción de losas estructurales, fabricado con poliestireno autoextinguible, en distintos espesores. Su diseño permite el ensamble de paneles de manera rápida y sencilla ofreciendo alta resistencia estructural y térmica.

## Sistema de muros Intracel

Sistemas de paneles de poliestireno para muros divisorios y fachadas. Logran un aislamiento térmico y favorecen el menor consumo de energía.

## Sistema IntraBuilding

Sistema constructivo de estructuras metálicas, industrializado y atomillable a base de marcos rígidos, lo cual permite la edificación de soluciones de hasta 4 niveles, sin la necesidad de soldadura.



## Sistema Intrateja

Sistemas de teja metálica, durable lámina de acero rolada en frío con resistente y atractivo acabado en color tradicional. Fijación a base de tornillos aparentes con sello impermeable, fácil y rápida instalación.

## Aplicación de Acabados

La versatilidad de nuestros sistemas nos permiten implementarlos para diseño de fachadas y arquitectura corporativa, ya que son modulares y estéticos tanto para interiores como para exteriores.

## Sistema Megawall

Sistema de muros prefabricados con PVC espumado para la creación de espacios interiores y exteriores con amplias aplicaciones de acabados y accesorios que lo hacen único en el mercado.

## Sistema de Cimentación Intrazap

Sistema de zapatas fabricadas industrialmente que permite una gran rapidez al edificar y grandes ahorros de tiempo y dinero.



# ¿Por qué GMI?

## Soluciones GMI

- ✓ Sistema de fácil instalación
- ✓ Importantes ahorros anuales en costos de mantenimiento
- ✓ Adaptable a cualquier tipo de terreno
- ✓ Aislamiento termoacústico que garantiza excelente temperatura y confort

- ✓ Fabricación industrializada en línea
- ✓ Eliminación de MERMA
- ✓ Mayor control de calidad
- ✓ Acabado desde fabricación
- ✓ Instalaciones ocultas
- ✓ Soldadura aplicada en planta
- ✓ Embarque optimizado (+ m<sup>3</sup>)
- ✓ Retorno de inversión en menor tiempo

## Sistemas Tradicionales

- ✗ Sistema más pesado
- ✗ Menor altura al interior
- ✗ Mayor tiempo de edificación

### Sistema Metálico (Marco Rígido)

- ✗ Mayor tiempo de fabricación
- ✗ Mayor tiempo de montaje
- ✗ Mayor pendiente = menos m<sup>3</sup> de almacén
- ✗ Mayor cantidad de canalones
- ✗ Menos control de calidad
- ✗ Acabado en sitio
- ✗ Soldadura en sitio
- ✗ Mayor volumen de embarque



# Nuestras ventajas



## RÁPIDO

Edificación hasta 30% más rápida y reducción significativa del tiempo de puesta en marcha.



## SEGURO

Las piezas industrializadas garantizan máxima seguridad estructural ante desastres naturales como sismos y huracanes.



## CALIDAD

Sistemas patentados y certificados de máxima calidad, que cumplen con todas las especificaciones y regulaciones del sector.



## ESCALABLE

Múltiples configuraciones, permite formas geométricas complejas a bajos costos, así como añadir ampliaciones y cuantos módulos adicionales sean necesarios, según sea la medida del terreno o las necesidades del proyecto.



## REDITUABLE

Ahorros considerables por menor volumen de cimentación y menos mano de obra, ahorros de hasta 40% en gastos directos e indirectos, además de un mayor aprovechamiento de los espacios y bajo costo de mantenimiento.



## SUSTENTABLE

Nuestro tipo de edificación reducen el impacto ambiental y el consumo de agua hasta 70% durante la edificación, reduciendo también la generación de residuos.



# Lo que nos diferencia

Grupo GMI desarrolla proyectos para edificación con operaciones integradas desde el diseño, manufactura, ensamble y hasta la entrega final del proyecto, entregamos soluciones en grandes volúmenes en menor tiempo, hasta un tercio en comparación con la construcción tradicional, a bajo costo y con amplias ventajas funcionales.



## EXPERIENCIA

65 años de experiencia y miles de proyectos realizados en todo el continente nos respaldan.



## SERVICIO

Somos eficientes y logramos los mejores resultados, con un acompañamiento personalizado, siempre comprometidos con nuestros clientes y el bienestar social.



## INNOVACIÓN

Desarrollamos las mejores soluciones para edificación a cualquier escala, promoviendo la mejora continua para alcanzar la máxima calidad.



## Casos de Éxito



# ITESM Campus CDMX, México – 119 Aulas edificadas en 19 días

Sistema Intrasystem

Soluciones para  
**Educación**













# Suministro de 600 Aulas para el Ministerio de Educación del Perú

Sistema Intrasystem

Soluciones para  
**Educación**







# 187 Aulas de Medios para el Gobierno de Tlaxcala

Sistema Intrasystem

Soluciones para  
**Educación**





**AULA 25**







# Centro Educativo Nuestros Pequeños Hermanos - Haití

Sistema Intrasystem / Modular 3D

Soluciones para  
**Educación**







# Centro Educativo Petit Boucan- Haití

Sistema Intrasystem

Soluciones para  
**Educación**













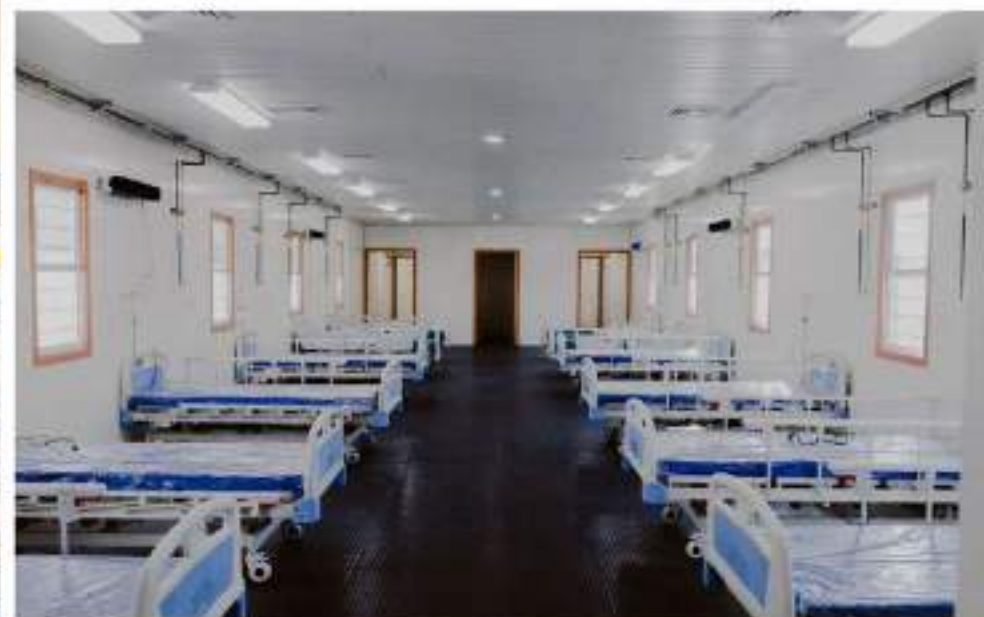
Casos de Éxito Salud



# Centro de Salud COVID-19 Sinaloa, México

Sistema Intrasystem

Soluciones para  
**Sector Salud**











# Clínica Regional Cuyachapa, Puebla, México

Sistema Intrasystem / Sistema Intrasigma

Soluciones para  
**Sector Salud**





# CENTRO DE SALUD SAN JOSÉ CUYACHAPA











# Clínica Regional Teontepec, Puebla, México

Sistema Intrasystem / Sistema Intrasigma

Soluciones para  
**Sector Salud**











# CENTRO DE SALUD SAN BARTOLO TEONTEPEC



# Clínicas regionales, Haití

Sistema Intrasystem / Sistema Intrasigma

Soluciones para  
**Sector Salud**











- **Casos de Éxito Campamentos**



# Campamento Dos Bocas, Tabasco, México

Sistema Intrasystem / Sistema Intrarroof / Modular 3D

Soluciones para

# Campamentos

















Campamento Powertecno,  
BAJA CALIFORNIA, SONORA, MÉRIDA Y VALLADOLID

Sistema Intrasystem / Sistema Intraroom / Modular 3D

Soluciones para

# Campamentos









# Campamento TULA, Hidalgo, México

Sistema Intrasystem / Sistema Intraroom / Modular 3D

Soluciones para

# Campamentos



















# Campamento El Sauzal, Chihuahua, México

Sistema Intrasystem

Soluciones para

# Campamentos















# Campamento First Majestic, Durango, México

Sistema Intrasystem

Soluciones para

## Campamentos









• **Casos de Éxito Vivienda**































# Damificados Comitancillo Oaxaca - México

Sistema Intrasystem

Soluciones para  
**Vivienda**

















- **Casos de Éxito Multinivel**















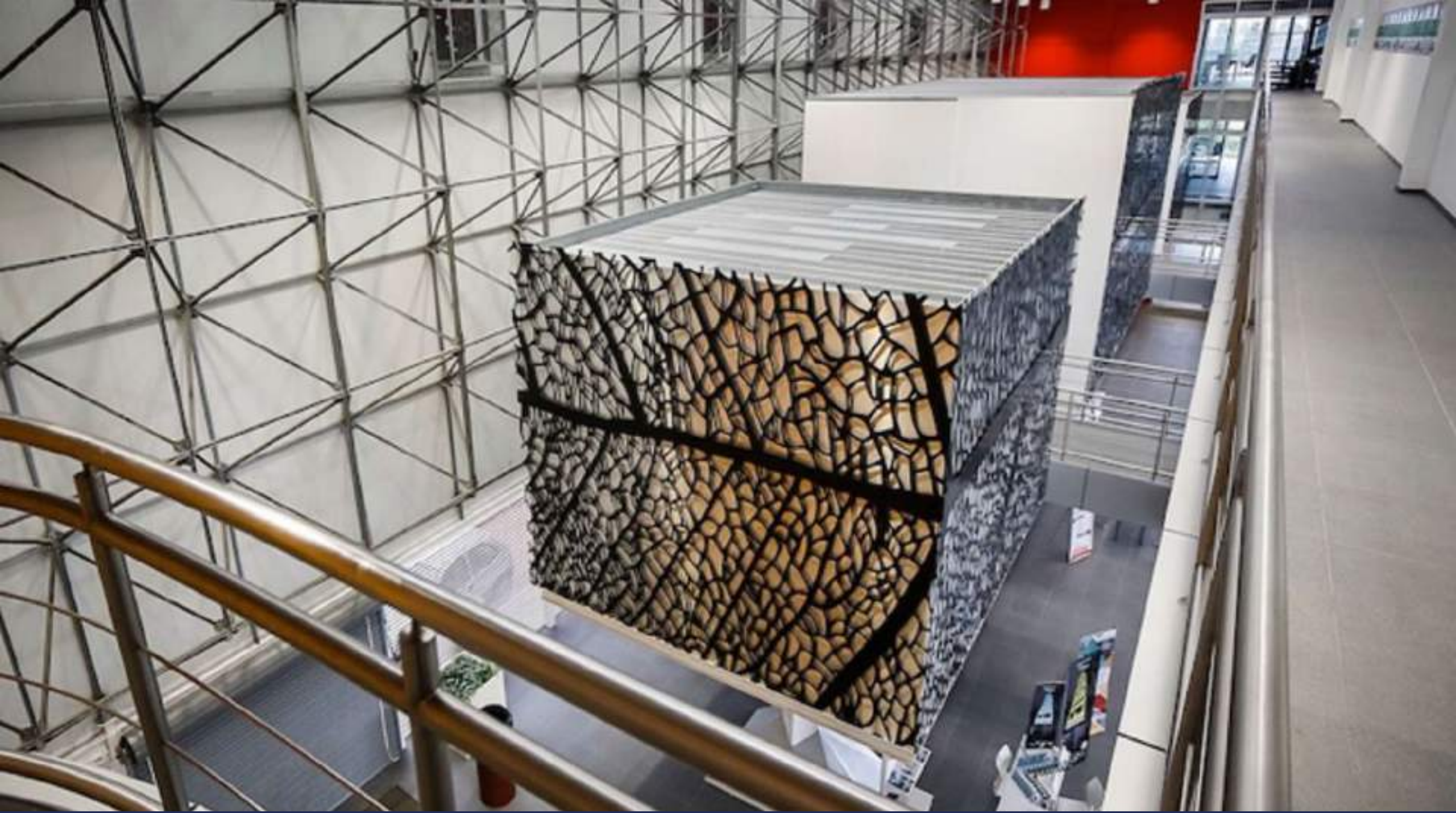
# Edificio Ciinova, Querétaro - México

Sistema Intrabuilding

Soluciones

# Multinivel











# San Juan Ahuehuevo, Morelos - México

Sistema Intrabuilding

Soluciones  
**Multinivel**











# Telesecundaria Lic. Benito Juárez, Morelos - México

Sistema Intrabuilding

Soluciones

## Multinivel





TELESECUNDARIA LIC. BENITO JUAREZ

NUEVA VISION



# Innova Schools Cuautitlán, Edo. Méx. - México

Sistema Intrabuilding

Soluciones

# Multinivel





# Innova Schools Coacalco, Edo. Méx. - México

Sistema Intrabuilding

Soluciones  
**Multinivel**





# Innova Schools Ecatepec, Edo. Méx. - México

Sistema Intrabuilding

Soluciones  
**Multinivel**







Somos una empresa metalmecánica Mexicana dedicada a la fabricación de productos y sistemas para edificación, innovadores y eficientes para los sectores aeronáutico, industrial, logístico, comercial, educación, vivienda, salud, entre otros; que mejoran la vida social, productiva y comercial de nuestros clientes.





## TECNOLOGÍA E INNOVACIÓN EN EDIFICACIÓN

Desde 1958, Grupo GMI ha sido pionero en el desarrollo de tecnología para sistemas constructivos; el espíritu de innovación de Grupo GMI se refleja en nuestras 7 patentes de producto y un modelo de utilidad registrados.





PAÍSES DONDE HEMOS HECHO OBRAS

**+48,000**

Proyectos en México, EUA y América Latina



CAPACIDAD INSTALADA

**80,000** m<sup>2</sup>

EN DOS PLANTAS PRODUCTIVAS  
Y UN CENTRO DE DISTRIBUCIÓN



COBERTURA EN TODO  
EL **CONTINENTE** Y  
OFICINAS COMERCIALES  
EN **MÉXICO Y COLOMBIA**

MÚLTIPLES **CERTIFICACIONES**



ICAO





Nuestras dos plantas industriales están estratégicamente localizadas en San Juan del Río, Querétaro. Generamos empleo para más de 500 colaboradores, contamos con oficinas comerciales en CDMX y Colombia, además de socios comerciales en todo el continente.





800.717.60.69

[ventas@gmi.com.mx](mailto:ventas@gmi.com.mx)

Paseo Central 260, Valle de Oro,  
76803, San Juan del Río, Qro.

[www.gmi.com.mx](http://www.gmi.com.mx)

